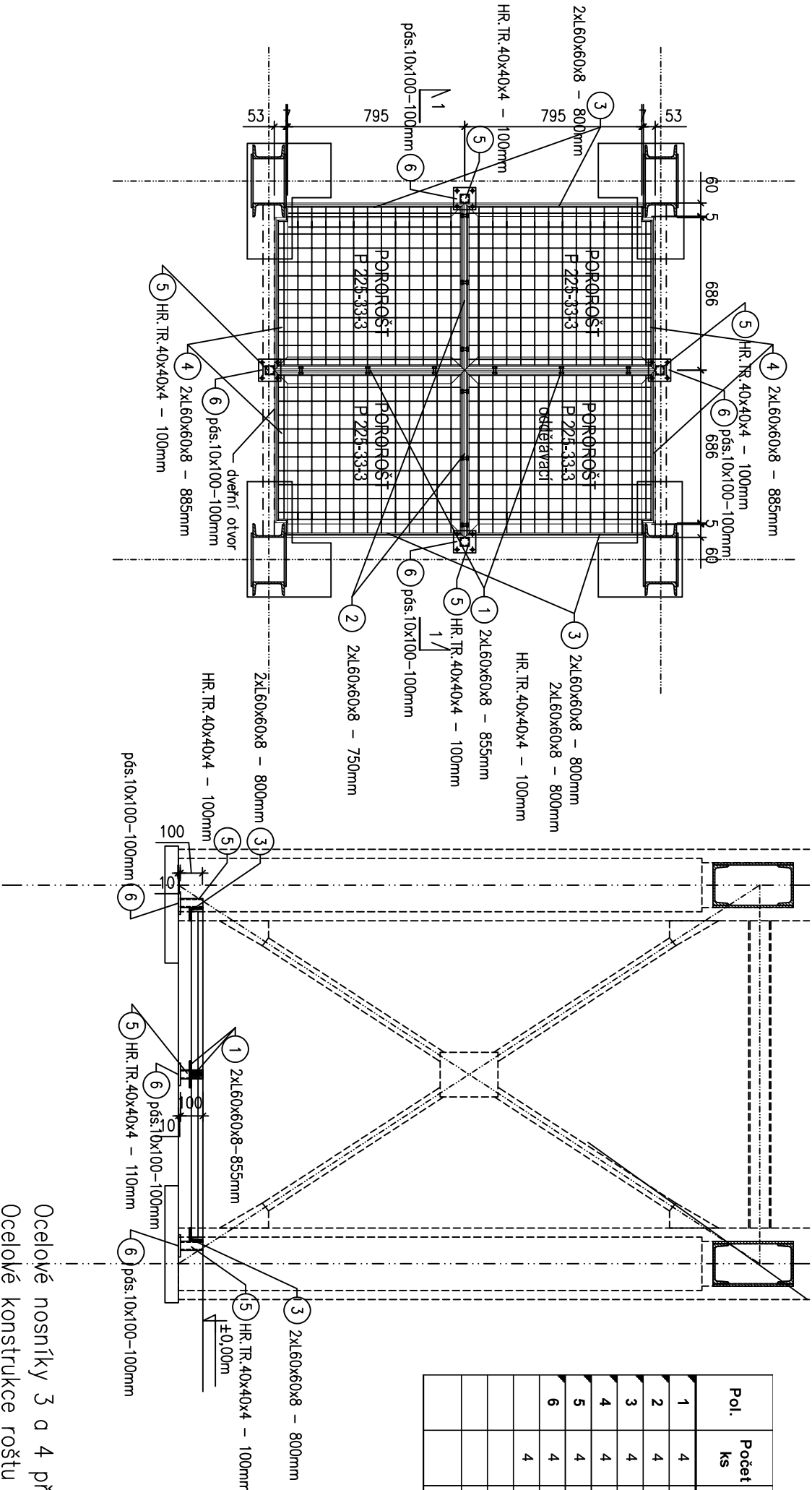


NOVÁ PODLAHA SKOKANSKÉ VĚŽE

MĚŘÍTKO 1:25

ŘEZ 1 - 1



Pol.	Počet ks	Profil	Jednotková		Celková	
			délka	délka	hmotnost	hmotnost
			1 ks (mm)	(m.m²)	(kg/m.kg/m²)	(kg)
1	4	L 60x60x8	865	3,42	7,09	24,25
2	4	L 60x60x8	750	3,00	7,09	21,27
3	4	L 60x60x8	800	3,20	7,09	22,69
4	4	L 60x60x8	885	3,54	7,09	25,10
5	4	Hr.tr. 40x40x4	100	0,40	4,32	1,73
6	4	pás. 100x10	100	0,40	7,85	3,14
	4	pororošť P 225-33.3		2,40	19,40	46,56
			Celkem kg		144,73	
			8% svary a spoj. materiál		11,58	
			Hmotnost celkem (kg)		156,3	

Ocelové nosníky 3 a 4 přivážit k ocelové konstrukci výtahové šachty.
Ocelové konstrukce roštu budou opatřeny ochranným nátěrem.
TATO DOKUMENTACE NESLOUŽÍ JAKO DÍLENSKÁ DOKUMENTACE!

AKCE: OPRAVA SKOKANSKÉ VĚŽE VČETNĚ DEMONTÁŽE STÁVAJÍCÍHO VÝTAHU MPS LUŽÁNKY		STUPEŇ PD: Dokumentace pro provedení stavby	
INVESTOR A OBJEDNATEL: STAREZ - SPORT, a.s. Křídlovická 911/34, 603 00 Brno		OBJEKT:	
MÍSTO STAVBY: Bazén Za Lužánkami Sportovní 486/4, 602 00 Brno, Pohoř		PROFESÍ: D.1.2 stavebně - konstrukční řešení	
GENEALNÍ PROJEKTANT: INTAR a.s. Bezručova 81/17a, 602 00 Brno tel.: +420 543 422 211 www.intar.cz, info@intar.cz		ZAKÁZKOVÉ ČÍSLO: 2 0492 03-14	
VEDOUcí PROJEKTU: Ing. Josef Katoňický, jkato@intar.cz		DATAUM: 02/2020	
HLAVNÍ INŽENÝR PROJEKTU: Ing.arch. Bohumil Lancman, blancman@intar.cz		FORMÁT: 2x44	
ZHOVOVITEL ČÁSTI: INTAR a.s. Bezručova 81/17a, 602 00 Brno tel.: +420 543 422 211 www.intar.cz, info@intar.cz		KOPIE:	
MĚŘÍTKO: 1:25			
VÝKRES: NOVÁ PODLAHA SKOKANSKÉ VĚŽE			
ODPOVĚDNÝ PROJEKTANT: Ing. Lenka Juránková, ljuran@intar.cz			
VYPRACOVAL: Ing. Lenka Juránková, ljuran@intar.cz		EVIDENČNÍ ČÍSLO: 20492031-4/D.1.2	
		ČÍSLO VÝKRESU: 07c	
		REVIZE: -	